

G[®]-CUP Schrankwagen aus eloxiertem Aluminium

Der Gmöhling-Schrankwagen ist ein Multitalent und überzeugt durch hochwertige Verarbeitung. Durchdacht bis ins Detail - weltweit bewährt.

Darüber hinaus entspricht unser eloxierter Schrankwagen höchsten Hygieneanforderungen und kann auch noch mit leichter Handhabung und Reinigung, Langlebigkeit, Variabilität, ergonomischer Perfektion und erstklassiger Qualität punkten.



4 Türscharniere

- Durchgehend von oben bis unten
- Wartungsfrei und geräuschlos durch Teflonbeschichtung der Scharnierbolzen



5 Flügeltüren

- Hohe Steifigkeit durch Profile
- Um 270 Grad schwenkbar
- Stärke 3 mm



6 Drehverschluss

- Bedienungsfreundlich
- Zentral betätigt
- Anpressung gegen Dichtung des Türrahmens
- Leichte, sichere Verriegelung auch bei Überfüllung



7 Schilderrahmen

- Größe DIN A4 innen an einer Tür
- Größe DIN A7 außen an einer Stirnseite



8 Fachböden

- Herausnehmbar
- Bis zu 100 kg belastbar
- Glatt, leicht zu reinigen



9 Auflagen

- aus Polyamid



1 Dichtungen an Türrahmen und Tür

- Neue integrierte EPDM Dichtung (Nut und Federsystem ideal auch für automatische Waschanlagen)
- auf Anfrage in Silikon erhältlich (speziell für hohe Temperaturen bei der Sterilisation)



2 Fahrwerk

- 2 Bock- und 2 Lenkrollen, SUPRATECH-Räder Ø 200 mm,
- Präzisionskugellager, thermoplastischer Gummi-Laufbelag, spurlos
- Lenkrollen mit Radfeststeller
- optional viele Alternativen (z.B. für den Einsatz im Sterilbereich)
- auch Fahrgestelle für AGV möglich



3 Stoßschutz

- Am Dach und Boden des Wagens in Standardfarbe blau
- Auswechselbares, elastisches Kunststoffprofil - ringsumlaufend 45 mm Überstand
- Dachumrandung zur Sicherung abgelegter Gegenstände



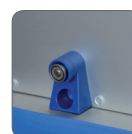
Wagenunterbau

- Optimale Verwindungssteifigkeit
- Höchste Stabilität durch BiTubAl[®]-Torsionsrahmen
- (zwei mit dem Wagenaufbau verbundene System-Rohrprofile)
- Position der Räder veränderbar
- Leichtgängig auch im Wagenzug



11 Schiebegriffe

- Ergonomisch
- Kombiniertes Schiebe- und Ziehgriff, in eloxierter Ausführung an beiden Stirnseiten



12 Magnete

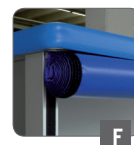
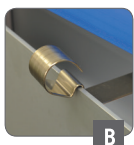
- An beiden Stirnseiten, zum Offenhalten der Türen

Wir bringen Bewegung in Ihre Logistik!

Höchste Hygiene, übersichtliche Ordnung, leichte Handhabung, problemlose Reinigung, lange Lebensdauer: dafür stehen GMÖHLING - Transportbehälter.

GMÖHLING-Schrankwagen erfüllen sie optimal - mit variablen Einsatzmöglichkeiten, durchdachte Konstruktionsdetails und erstklassiger Material- und Verarbeitungsqualität. Die Schrankwagen aus eloxiertem Aluminium sind für die optimale Betriebslogistik in vielen Bereichen konzipiert:

- Wäschetransport
- Steriler Bereich
- Showbusiness
- ISO-Module
- Transport mit AGV, im Zug und im LKW
- Innerbetrieblicher Transport



OPTIONEN

- A** Zylinderschloss
- B** Klammer zum Offenhalten der Türen in Waschanlagen
- C** Kupplung / Anhängesystem zur Fahrt im Zug
- D** Klappbare Fachböden, auch mit abklappbarem Gitter für den Schmutzwäschetransport
- E** Farbige Epoxy-Beschichtung für den harten Einsatz im Steril-Bereich
- F** Türlos, z.B. mit Rollplane
- G** Variable Inneneinteilung, z.B. Kleiderstange, zusätzliche Fächer vertikal oder horizontal oder ISO-Systemkorbbalierung
- H** Eckverstärkung

Weitere Optionen auf Anfrage!

Wir bringen Bewegung in Ihre Logistik.



Zertifizierung: DIN EN ISO 9001:2015
Registrier-Nr.: 31210733/2

GMÖHLING Transportgeräte GmbH

Stadlener Hauptstr. 34
90765 Fürth | Germany

Telefon: +49 911 - 7669 - 0
Fax: +49 911 - 7669 - 277

www.gmoehling.com
verkauf@gmoehling.com

